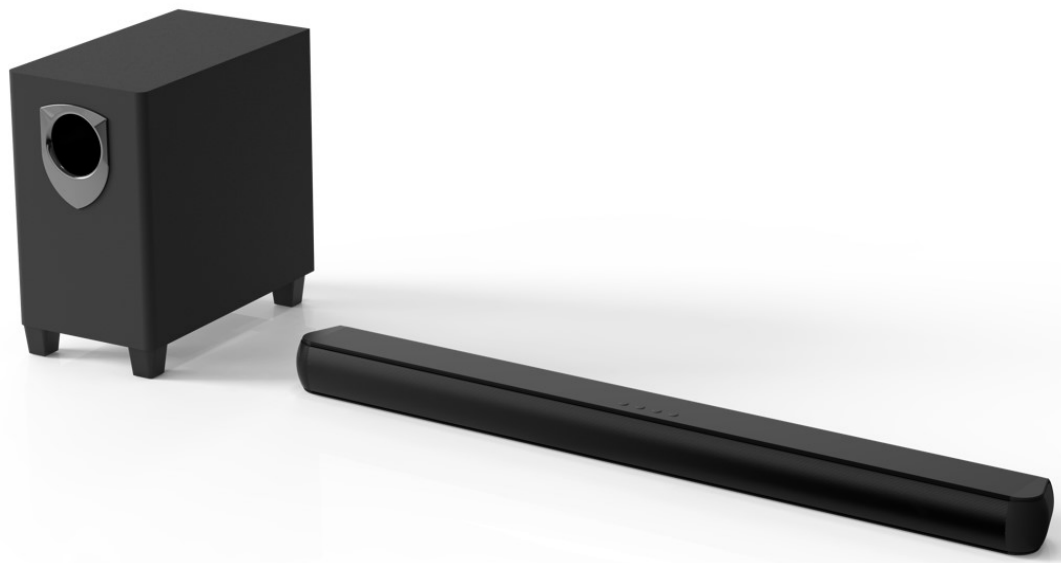


Modelos HT:

**HT-330
HT-350
HT-388D**



Manual de Uso

Copyright 2022
F&D Fenda

Importante

La Información de este manual está sujeta a posibles modificaciones sin previo aviso con el fin de mejorar la confiabilidad, el diseño y el funcionamiento de los productos, y no constituye un compromiso por parte del fabricante.

Este manual contiene información protegida por las leyes de copyright. Todos los derechos están reservados. Ninguna parte de este manual puede ser reproducida en forma mecánica, electrónica, digital u otro medio, sin la previa autorización por escrito del fabricante.

Para más información y/o soporte técnico ingresar a: www.fendalatam.com

Especificaciones:

Modelos	HT-330	HT-350	HT-388D
Potencia de salida	80 W	110 W	120 W
Potencia W+B	40 W + 20 W x 2	70 W + 20 W x 2	80 W + 20 W x 2
Subwoofer	6,5"	6,5"	8"
Tweeter	-	2" x 2 u	1" x 2 u
Barra de sonido	50 x 90 MM	(40 x 90 MM) x 2 u	(52 x 92 MM) x 2 u
Respuesta de frecuencia	20 Hz a 20 Khz	20 Hz a 20 Khz	20 Hz a 20 Khz
Dimensiones Sw (ANxPROFxAAL)	190 x 345 x 331 MM	-	185 x 380 x 372 MM
Dimensiones BdS (ANxPROFxAAL)	898 x 101 x 68 MM	-	996 x 118 x 68 MM
Separación	> 45 db	> 45 db	>45 db
S/N Ratio	> 75 db	> 70 db	>70 db
Alimentación	100V-240V 50-60 Hz	100V-240V 50-60 Hz	100V-240V 50-60 Hz

Puesta en funcionamiento:

Estado 1

Una vez que encienda la unidad por primera vez, encontrará que la barra de sonido y el subwoofer se emparejarán automáticamente de la siguiente manera:

1. Encienda la barra de sonido y el subwoofer. Indicador de Bluetooth en el subwoofer seguirá parpadeando.
2. Si la barra de sonido está en cualquiera de los modos Bluetooth/óptico/Modo USB/AUX/HDMI(ARC)/Coaxial, espere alrededor de 1 minuto, la barra de sonido y el subwoofer se pueden emparejar automáticamente.
3. Después del emparejamiento exitoso de la barra de sonido y subwoofer, el indicador de Bluetooth en el subwoofer seguirá iluminado en azul.

Estado 2:

Conecte la barra de sonido y el subwoofer manualmente de la siguiente manera:

1. Encienda la barra de sonido y el subwoofer.
2. Presione brevemente el botón "emparejar" que se encuentra en la parte posterior del subwoofer una vez. El indicador de Bluetooth en el altavoz del subwoofer comienza a parpadear. Espere un minuto, la barra de sonido y el subwoofer entrarán en modo de emparejamiento y se conectará.
3. Después de un emparejamiento exitoso, el indicador Bluetooth en Subwoofer mantendrá la iluminación azul.

Estado 3:

Vuelva a conectar la barra de sonido y el subwoofer

1. Encienda la barra de sonido y el subwoofer.
2. Presione el botón "emparejar" que se encuentra en la parte posterior del subwoofer una vez. Púlselo de nuevo después de un intervalo de 2 segundos. y espere un minuto, la barra de sonido y el subwoofer entrará en modo de emparejamiento y se conectará.
3. Después de un emparejamiento exitoso, el indicador Bluetooth en Subwoofer mantendrá la iluminación azul.

Contenido:

- 1 Cable de audio de 3,5 mm
- 2 Control remoto
- 3 Manual
- 4 Juego Perno y tapón de goma Opcional s/modelo
- 5 Pilas no incluidas
- 6 Cable óptico Opcional s/modelo
- 7 Cable HDMI ARC Opcional s/modelo



Por su SEGURIDAD:

1. No intente modificar el cable original del equipo,
2. No Desarme, modifique, o abra el panel del baffle principal o activo (Panel del Amplificador).
3. Para prevenir cortocircuitos o descargas de tensión, no exponga el producto a la lluvia, ni permita que se moje por ningún concepto.
4. Evite la Exposición de la unidad directamente a los rayos solares.

Notas:

Este manual contiene información protegida por las leyes de copyright. Todos los derechos son reservados. Ninguna parte de este manual puede ser reproducida en forma mecánica, electrónica, y o digital, ni por otro medio sin la previa autorización escrita del fabricante.